



ESPEN FACT SHEETS

SJUKDOMSRELATERAD

UNDERNÄRING

Ett förbisett hot för varje patient, nutritionsbehandling spelar roll

VAD ÄR SJUKDOMS-RELATERAD UNDERNÄRING?

Ett tillstånd som beror på bristande intag eller utnyttjande av näringsämnen under sjukdom, som resulterar i **viktminskning, förlust av muskelmassa, försämrad fysisk och psykisk funktion samt försämrat resultat** av medicinsk behandling



FÖREKOMST PÅ SJUKHUS

upp till

24%

av patienter som läggs in på sjukhus är i risk för undernäring¹.



37%

bland personer äldre än 70 år^{1,2}



35%

inom cancervård¹



29%

vid hjärtproblem¹



28%

vid lungsjukdom¹



27%

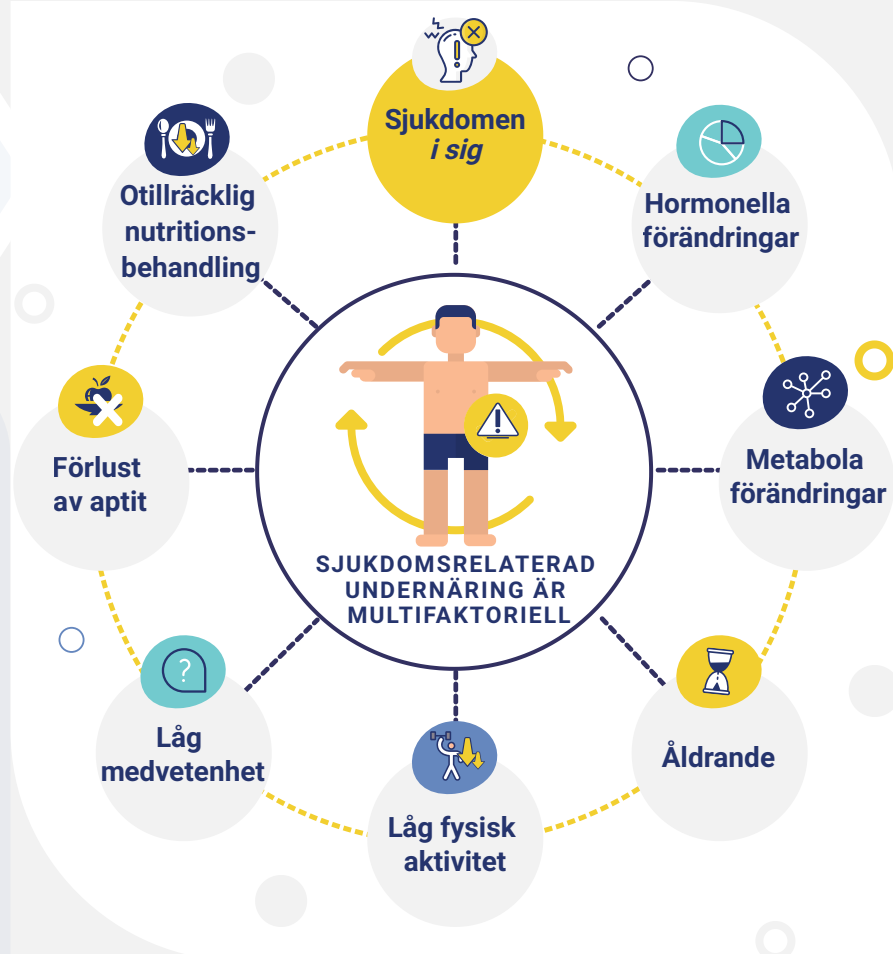
vid sjukdom i mag-tarmkanalen²



27%

inom internmedicin²

9,6% av patienter som läggs in på sjukhus med ett bra nutritionsstatus utvecklar **undernäring under sjukhusvistelsen**¹



KONSEKVENSER AV

SJUKDOMSRELATERAD UNDERNÄRING



INFEKTIONER OCH ANNAN SJUKLIGHET



SÅRLÄKNING



BEHOV AV BEHANDLING



ANTAL VÅRDDAGAR PÅ SJUKHUS



KOSTNADER



FÖRSÄMRAD ÅTERHÄMTNING



LIVSKVALITET



DÖDLIGHET

Cederholm T, et al. Clin Nutr. 2017 Feb;36(1):49-64. doi: 10.1016/j.clnu.2016.09.004.

¹Álvarez-Hernández J, et al. Nutr Hosp. 2012 Jul-Aug;27(4):1049-59. doi: 10.3305/nh.2012.27.4.5986.

²Kruizenga H, Am J Clin Nutr. 2016 Apr;103(4):1026-32. doi: 10.3945/ajcn.115.126615.

