

FLEXIBLA SJUKHUSMÅLTIDER

- **En organisatorisk fallstudie**

Sofia Rapo, doktorand
Institutionen för kost- och måltidsvetenskap
& Umeå Centrum för Genusstudier



UMEÅ UNIVERSITET



Jobbat som
köksbiträde och
kock i offentliga
och privata kök



Kostvetarprogrammet
vid Umeå universitet,
först student sedan
lärare



Nu genomför jag
forskarutbildning
och studerar
sjukhusmåltider



UMEÅ UNIVERSITET

Mitt intresse:
Att studera vad som händer
i en organisation, **hur** input
blir till output



Forskningens syfte:
Att utforska organisationen av
sjukhusmåltider i ett flexibelt
produktions- och serveringssystem.



Flexibla sjukhusmåltider – Ett pågående organisatorisk förändringsarbete

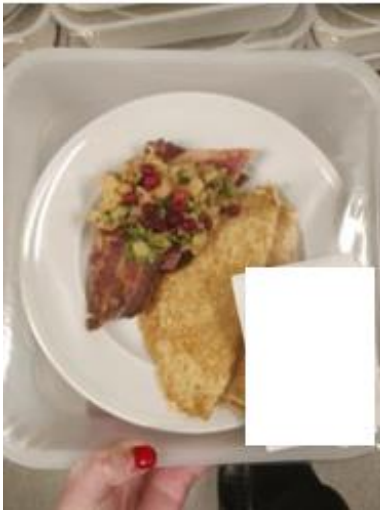


Foto: Sofia Rapo

Ett exempel:

Kylmatsproduktion enl. produktionsschema

Förvaring, upphettning & servering av måltider på avdelning + måltidsvärdar = måltider tillgängliga efter behov

Valmöjligheter erbjuds till patienter genom en meny

Jag studerar **en** sådan verksamhet, som gått över till ett flexibelt måltidssystem.



Organisatorisk etnografisk fallstudie?



Kontext och djupa analyser
+Processer (b.la. Integrering)
+Relationer och dynamik
+Tid och utveckling över tid
+Detaljrikedom

Varje organisation är sin egen, men ändå inte.

Referenser:

Côté-Boileau, É. Et al. (2020). Organizational ethnographic case studies: Toward a new generative in-depth qualitative methodology for health care research? *Int. J. Qual Meth.* Vol 19 1-17.

Yin, R.K. (2014). *Case Study Research: Design and Methods* (5th ed.). Sage

Ridder, H.G. (2017). The theory contribution of case study research designs. *Business research*, 10(2), 281-305.

Smith ED. (2005). *Institutional Ethnography – A Sociology for People*. Altamira Press.



Patient- perspektivet



Analys av
patientnöjdhetenkäter

Frågeställningar:

- Är patienterna nöjda med måltidsverksamheten?

Diskursiva perspektivet



Analys av
beslutsdokument

Frågeställningar:

- Hur problematiserades det gamla måltidssystemet?
- Hur kan det nya systemet förstås i ljuset av detta?

Verksamhets- perspektivet



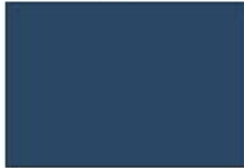
Analys av
intervjuer

Frågeställningar:

- Hur ser arbetet i verksamheten ut?
- Hur kan det förstås?



Mitt intresse:
Att studera vad som händer
i en organisation, **hur** input
blir till output



Forskningens syfte:
Att utforska organisationen av
sjukhusmåltider i ett flexibelt
produktions- och serveringssystem.



Flexibla sjukhusmåltider?



Kylmatsproduktion enl. produktionsschema

Förvaring & upphettning av måltider på
avdelning + måltidsvärdar
= måltider tillgängliga efter behov

Valmöjligheter erbjuds till patienter genom
many



Organisatorisk etnografisk fallstudie



Varje organisation är sin
egen, men ändå inte.

Referenser:
Côté-Boucher, É. Et al. (2021). Organizational ethnographic case studies: Toward a new generative in-depth qualitative methodology for health care research? *Int. J. Qual Meth.* Vol 10 1-17.
Yin, R.K. (2014). *Case Study Research: Design and Methods* (3rd ed.). Sage
Baker, H.G. (2017). The theory contribution of case study research designs. *Business research*, 10(2), 281-313.



a
vet



Analys av
beslutsdokument

Frågeställningar:
Hur problematiserades det
gamla måltidssystemet?
Hur kan det nya systemet
förstås i ljuset av detta?



Verksamhets-
perspektivet



Analys av
intervjuer

Frågeställningar:
Hur ser arbetet i
verksamheten ut?
Hur kan det förstås?



UMEÅ UNIVERSITET

TACK

Sofia.rapo@umu.se



UMEÅ UNIVERSITET